

通常のお手入れの仕方

- 水または、ぬるま湯に浸した布をかたく絞ってからふいてください。

汚れがひどいときのお手入れの仕方

- 適量に薄めた中性洗剤を含ませた布でふき取ったあと、水ぶきし乾いた布などで水分をきれいにふき取ってください。

お手入れの際の注意事項

商品表面を傷つける以下のものは使用しないでください。

- TOTO水あかクリーナー以外の酸性洗剤、アルカリ性洗剤、塩素系漂白剤、次亜塩素酸
- シンナー、ベンジンなどの溶剤
- クレンザー、磨き粉など粗い粒子を含んだ洗剤
- ナイロンたわし、ブラシなど



商品は、お手入れ次第で清潔さを保ち、長もちさせることができます。日ごろのお手入れをこまめに行っていただくよう、お願いいたします。

ベビーシート点検マニュアル YKA22



お客様専用窓口

商品のお問い合わせは
TOTO(株) お客様相談室へ
TEL ☎0120-03-1010
FAX ☎0120-09-1010

受付時間：9:00～17:00
(夏期休暇・年末年始を除く)

修理のご用命は 安心・信頼の
TOTOメンテナンス(株) 修理受付センターへ
TEL ☎0120-1010-05
FAX ☎0120-1010-02

ホームページ <http://www.tom-net.jp/>
受付：年中無休 受付時間：8:00～19:00
訪問修理：年中無休(一部地域を除く)
営業時間：9:00～18:00

交換部品・別売品のご購入は
TOTOメンテナンス(株)TOTOパーツセンターへ
TEL ☎0120-8282-55
FAX ☎0120-8272-99

受付時間：平日 9:00～18:00
土・日・祝日 10:00～18:00
(夏期休暇・年末年始を除く)

※インターネットでの部品購入はTOTOWebショップへ
(24時間受付)
<http://www.toto.jp/ec/html/index.htm>

お客様からお預かりした個人情報は、関連法令および社内諸規定に基づき慎重かつ適切に取り扱います。詳細はTOTOホームページをご覧ください。

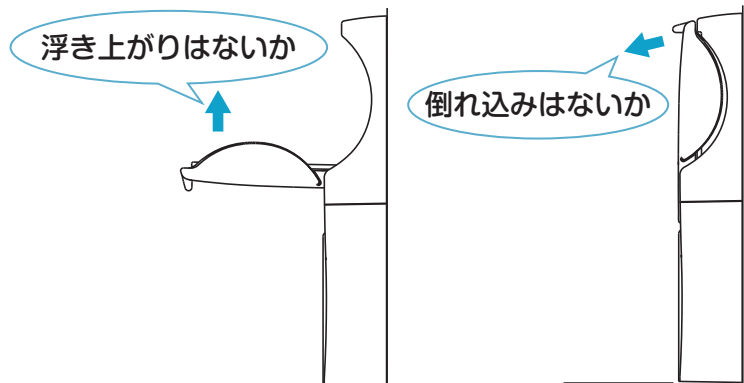
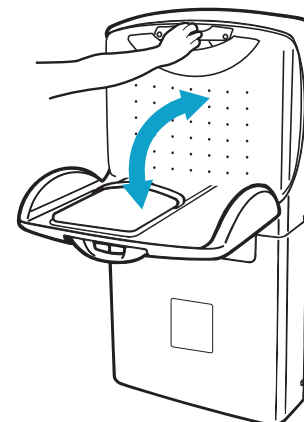
はじめに

本書は、おむつ交換台「ベビーシート (YKA22)」を快適、また安全にご利用いただくために必要な、日常の点検内容を記載したマニュアルです。本書の内容に従い、正しく実施してください。経年変化による劣化や想定外の使用により破損、ねじのゆるみなどが発生している場合がありますので、注意して点検ください。点検にて不具合を発見した場合は、ただちに使用を中止し、故障や事故の防止のため、必ず販売店またはTOTOメンテナンス (株) にご相談ください。尚、お使いになられて10年が経過している場合には、安全性と補修部品の継続的な供給の面より、製品交換をおすすめいたします。

日常点検のチェックポイント

- ラベルは見やすい状態に保たれていますか？
- シートを開閉した時にガタツキはありませんか？
- 安全ベルトにほつれ、傷はありませんか？
- バックルに破損はありませんか？
- バックルは「カチッ」とロックしますか？
- ねじのゆるみや部品の割れ・外れはありませんか？

シート部開閉動作確認



- 引っかかりや、異常音がないこと
- 開閉時に、マグネット音がして、シート部がそのまま水平・垂直に保持されること

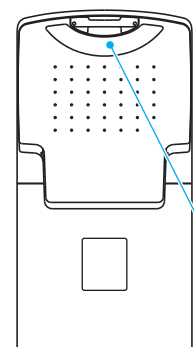
ラベル確認

- 破れなどがなく、内容が確認できること

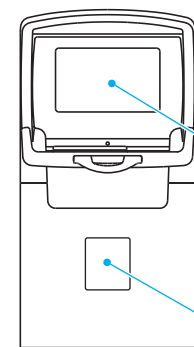
表示マーク



化粧室入口やトイレのドアなどに貼ってあります

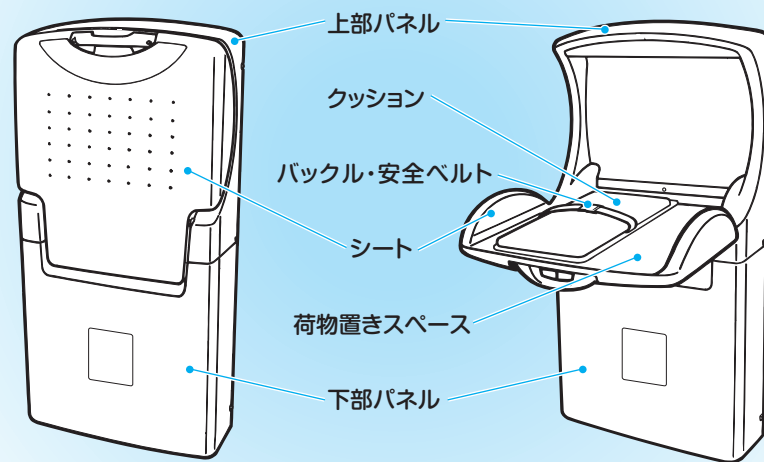


製品ラベル



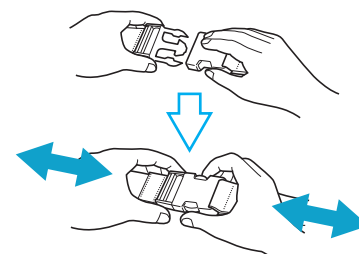
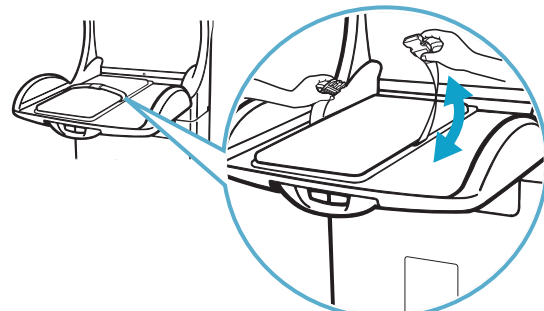
つかいかたラベル

管理者用ラベル



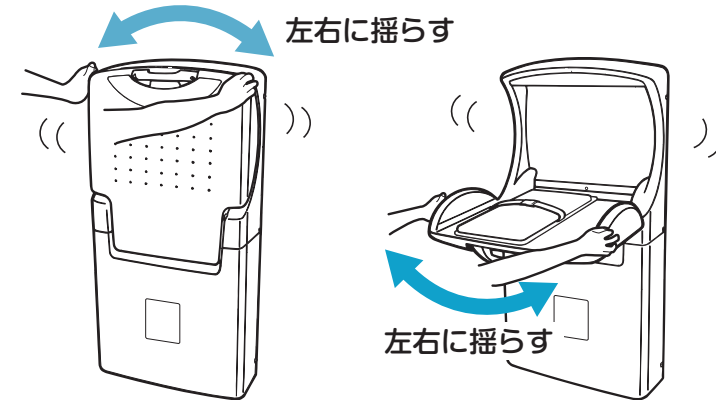
バックル・安全ベルト確認

- バックル・安全ベルトに破損、ほつれがないこと
- 「カチッ」と音がしてロックされること
- 収納・引き出しがスムーズであること
- ロック後強く引いて外れないこと



ガタツキ確認

- 傾き、ガタツキ、異常音がないこと



各部の割れ・ねじのゆるみ確認

- バックルが挟まって割れた形跡はないか
- ねじのゆるみ、はずれがないこと
- 部品の割れ、破損、変形がないこと

